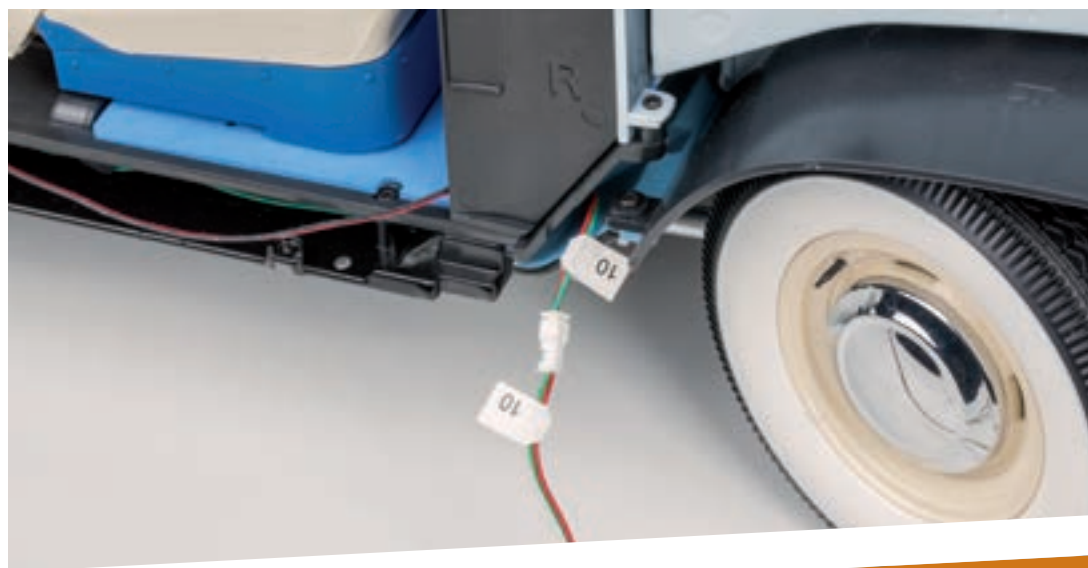
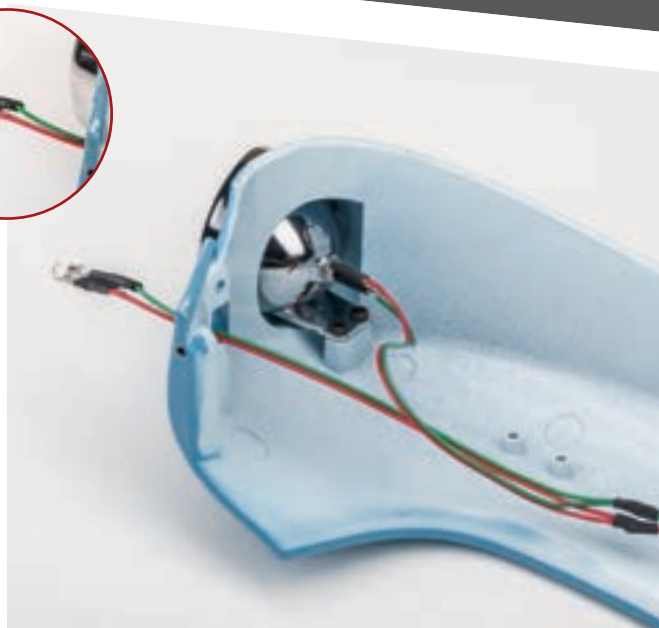


1 — усилитель петли капота правый; 2 — основание правой петли капота; 3 — верхний кронштейн правой петли капота; 4 — передний верхний кронштейн правой петли капота; 5 — передний нижний кронштейн левой петли капота; 6 — накладка основания левой петли капота; 7 — задний кронштейн левой петли капота; 8 — фиксатор; 9 — пружина; 10 — клейкая лента; 11 — винт 1,7×4 (AM) — 6 шт.; 12 — винт 2,0×5 (CM) — 3 шт.; 13 — винт 1,7×3 (FM) — 3 шт.; 14 — винт 1,7×6 (QM) — 2 шт.

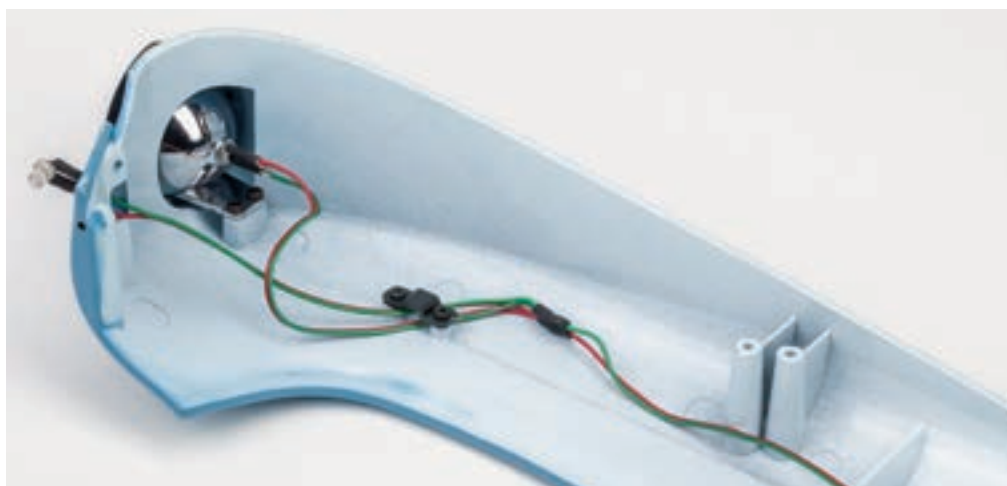


Отсоедините светодиоды передней правой фары (провод с маркировкой 10) от шасси масштабной модели.

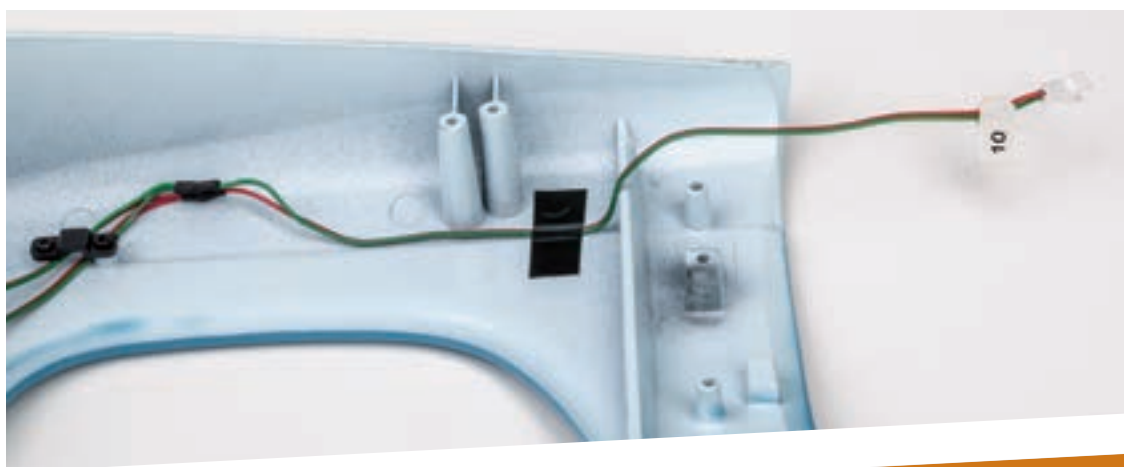
## СБОРКА ПРАВОЙ ПЕТЛИ КАПОТА



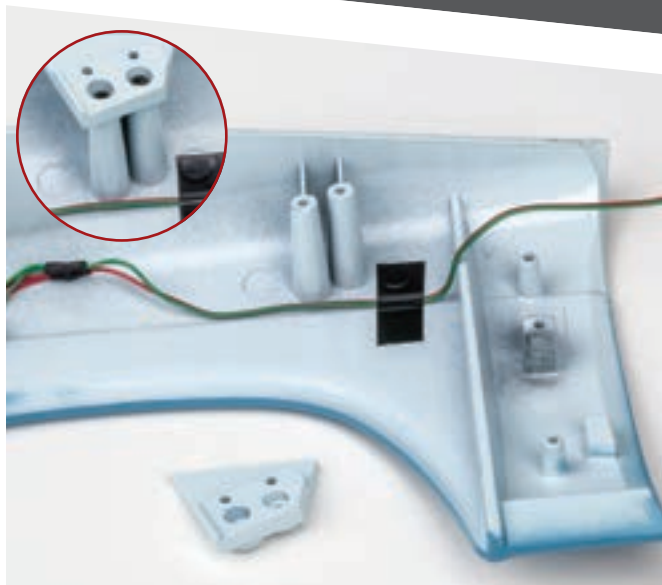
Поместите один светодиод в отверстие корпуса правой фары головного света. Второй светодиод пропустите через прямоугольное отверстие ниже фары. Изогните ножки второго светодиода под прямым углом относительно корпуса. Это необходимо для дальнейшей установки светодиода в паз решетки радиатора.



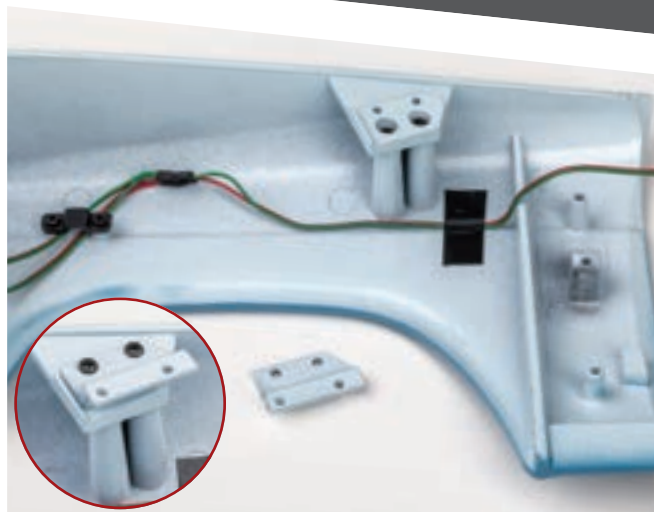
Уложите провода от двух светодиодов между крепежными штифтами, расположенными на внутренней стороне правого переднего крыла. Накройте провода фиксатором и закрепите деталь на крыле при помощи двух винтов 1,7×4 (AM). Зафиксируйте провод полоской клейкой ленты в задней части переднего правого крыла.



# ЛИНИЯ СБОРКИ



Установите с внутренней стороны крыла и закрепите двумя винтами 1,7×4 (AM) усилитель петли капота. При этом верхняя грань усилителя должна находиться на срезе верхней плоскости крыла.

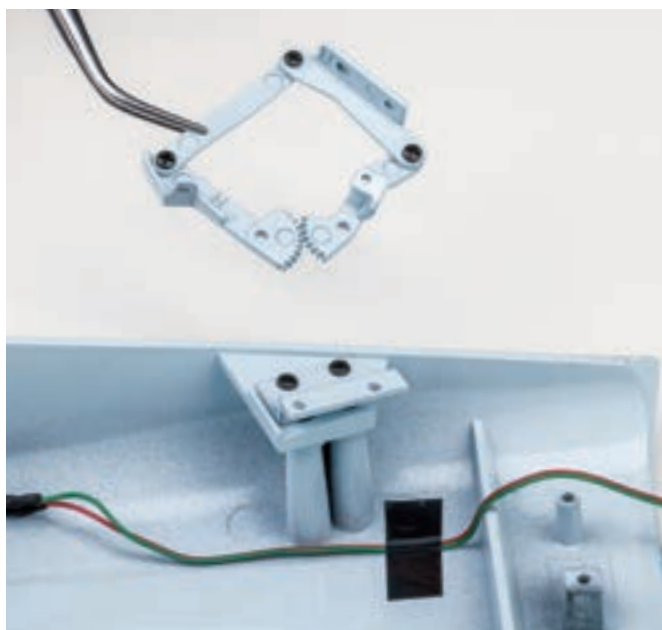


Поверх усилителя установите основание правой петли капота. Закрепите деталь двумя винтами 1,7×4 (AM).



Соберите цепочку из следующих кронштейнов петли капота (слева направо): передний нижний, передний верхний, верхний и задний. При этом верхний кронштейн должен быть закреплен поверх соседних деталей. Для фиксации соединений используйте три винта 1,7×3 (FM). По окончании фиксации детали должны оставаться подвижными относительно друг друга.

# ЛИНИЯ СБОРКИ



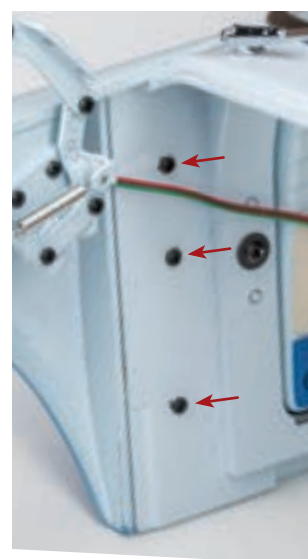
Установите собранные кронштейны поверх основания правой петли. Зубья переднего нижнего и заднего кронштейнов должны войти в зацепление. Поверх собранной петли установите накладку основания петли. Скрепите детали двумя винтами 1,7×6 (QM). Проверьте подвижность элементов петли после сборки.



Установите пружину в свободные отверстия переднего нижнего и заднего кронштейнов правой петли капота.



Установите собранное переднее правое крыло на кузов модели. Закрепите деталь тремя винтами 2,0×5 (CM) с внутренней стороны передней стойки кузова масштабной модели.



## СБОРКА ПРАВОЙ ПЕТЛИ КАПОТА